

ZERMA

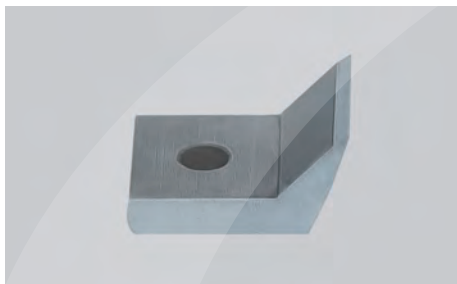
THE HOME OF SIZE REDUCTION

Shredder // **Schneidmühlen** // Feinmühlen //
Hammermühlen // Zubehör // Ersatzteile

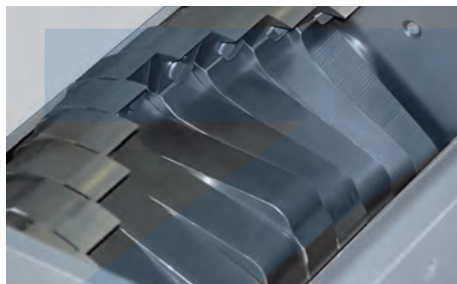
GSL // GSE // GSC // GSH // GSP // ZHM

GSL 180

LANGSAMLAUFENDE BEISTELLMÜHLEN



Die speziell geformten Rotormesser gewährleisten auch nach dem Nachschleifen einen gleichbleibenden Schneidkreis, so dass der erforderliche Schnittspalt zwischen Rotor- und Statormessern erhalten bleibt. Somit entfallen jegliche Einstellarbeiten.



Durch die versetzt angeordneten Rotorsterne sind immer nur einzelne Messer im Einsatz, wodurch eine jeweils höhere Schnittkraft erreicht wird. Sämtliche Maschinen aus der GSL-Baureihe eignen sich somit auch für massivere und dickere Angüsse.



Das ZERMA-Quick-Snap System ermöglicht ein schnelles Abnehmen der geteilten Frontplatte zur einfachen Mühlereinigung ohne den Einsatz von Werkzeugen. Die untere Frontplatte wird über 2 stabile Schnellspannverschlüsse gehalten.

ALLGEMEIN

Die langsamlaufenden Beistellmühlen der GSL 180-Baureihe verfügen über einen Rotordurchmesser von 180 mm und Arbeitsbreiten von 120 bis 430 mm. Der Rotor wird direkt über einen Getriebemotor angetrieben. Die geringe Rotorgeschwindigkeit sorgt für einen angenehmen Geräuschpegel und ein staubarmes Mahlgut. Die speziellen Rotormesser können mehrfach nachgeschliffen werden. Aufwändige Einstellarbeiten entfallen. Die Mühlen werden über einen lärmreduzierenden Trichter in Sandwich-Bauweise beschickt. Je nach Aufgabenstellung können die Maschinen mit verschiedenen Trichtervarianten ausgestattet werden. Optional stehen niedrige und hohe Grundgestelle zur Verfügung. Das Mahlgut wird entsprechend abgesaugt oder in Säcke bzw. in einen Kunststoffbehälter abgefüllt. Eine gute Zugänglichkeit für einfache und schnelle Wartungsarbeiten wird über das Schnell-Verschluss-System Quick Snap gewährleistet.

ANWENDUNGEN

Die langsamlaufenden ZERMA-Beistellmühlen der GSL 180-Baureihe wurden speziell für die Zerkleinerung von Angüssen aus dem Spritzguss- und Blasformbereich entwickelt. Das gewonnene Mahlgut wird direkt dem Produktionsprozess wieder zugeführt. Zerma-Beistellmühlen lassen sich mit ihren zahlreichen Trichter- und Grundgestellvarianten in fast alle Spritzgussmaschinen und Handlingsysteme integrieren.

VORTEILE

- **Direktantrieb über Getriebemotor**
- **Keine Einstellarbeiten durch spezielle Rotormesser**
- **Einfache Zugänglichkeit für Wartungs- und Reinigungsarbeiten**
- **Geringe Lärmemission und staubarmes Mahlgut durch langsame Rotorgeschwindigkeit**
- **Universell einsetzbar in Verbindung mit zahlreichen Optionen**

DEUTSCH

PLASTIC SIZE REDUCTION
RUBBER SIZE REDUCTION
WOOD SIZE REDUCTION
E-WASTE SIZE REDUCTION



GSL LANGSAM- LAUFENDE BEISTELLMÜHLEN



PLASTIC
SIZE
REDUCTION

ZERMA. THE
HOME OF SIZE
REDUCTION



TECHNISCHE DATEN

Typ GSL	180/120	180/180	180/300	180/430
Rotordurchmesser (mm)	180	180	180	180
Rotorbreite (mm)	120	180	300	430
Rotordrehzahl (min ⁻¹)	150	150	150	150
Antrieb (kW)	2.2	3	4	4
Anzahl Rotormesser	12	18	30	45
Anzahl Statormesser	2	2	2	2
Sieblochung (mm)	>5	>5	>5	>5
Gewicht ca. (kg)	130	140	180	250
<hr/>				
A (mm)	835	890	1095	1240
B (mm)	610	610	610	810
C (mm)	460	460	460	550
D (mm)	345	345	345	430
E (mm)	345	345	345	290
F (mm)	455	455	455	615

ABMESSUNGEN

