

# ZERMA

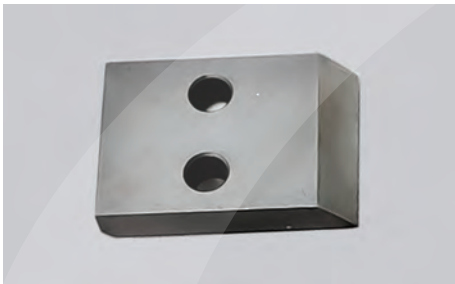
## THE HOME OF SIZE REDUCTION

Shredder // **Schneidmühlen** // Feinmühlen //  
Hammermühlen // Zubehör // Ersatzteile

**GSL** // GSE // GSC // GSH // GSP // ZHM

## GSL 200

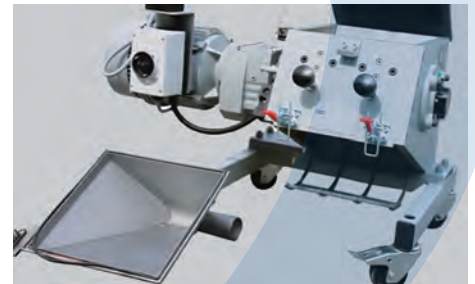
### LANGSAMLAUFENDE BEISTELLMÜHLEN



Die speziell geformten Rotormesser gewährleisten auch nach dem Nachschleifen einen gleichbleibenden Schneidkreis, so dass der erforderliche Schnittspalt zwischen Rotor- und Statormessern erhalten bleibt. Somit entfallen jegliche Einstellarbeiten.



Durch die versetzt angeordneten Rotorsterne sind immer nur einzelne Messer im Einsatz. Die offene Bauform des Rotors verleiht ihm ein aggressiveres Annahmeverhalten, wodurch nun auch sperrigere Angüsse und Hohlkörper wie z.B. Flaschen problemlos zerkleinert werden.



Das ZERMA-Quick-Snap System ermöglicht eine einfache und bequeme Zugänglichkeit zur Mahlkammer, Absaugwanne und zum Sieb. Der abschwenkbare Siebkorb erleichtert außerdem den Siebwechsel.

### ALLGEMEIN

Die langsamlaufenden Beistellmühlen der GSL 200-Baureihe verfügen über einen Rotordurchmesser von 200 mm und Arbeitsbreiten von 180 bis 500 mm. Der Rotor wird direkt über einen Getriebemotor angetrieben. Die geringe Rotorgeschwindigkeit sorgt für einen angenehmen Geräuschpegel und ein staubarmes Mahlgut. Die speziellen Rotormesser können mehrfach nachgeschliffen werden. Aufwändige Einstellarbeiten entfallen. Die Mühlen werden über einen einen lärmreduzierenden Trichter in Sandwich-Bauweise beschickt. Je nach Aufgabenstellung können die Maschinen mit verschiedenen Trichtervarianten ausgestattet werden. Optional stehen niedrige und hohe Grundgestelle zur Verfügung. Das Mahlgut wird entsprechend abgesaugt oder in Säcke bzw. in einen Kunststoffbehälter abgefüllt. Eine gute Zugänglichkeit für einfache und schnelle Wartungsarbeiten wird über das Schnell-Verschluss-System Quick Snap gewährleistet.

### ANWENDUNGEN

Die langsamlaufenden ZERMA-Beistellmühlen der GSL 200-Baureihe wurden speziell für die Zerkleinerung von Angüssen aus dem Spritzguss- und Blasformbereich entwickelt. Das gewonnene Mahlgut wird direkt dem Produktionsprozess wieder zugeführt. Die GSL 200-Baureihe erhielt im Vergleich zur GSL 180-Baureihe ein neues Design, so dass Hohlkörper, Flaschen und andere Blasformteile noch besser angenommen werden. Darüber hinaus können Sie auch im Inline-Recycling eingesetzt werden. Zerma-Beistellmühlen lassen sich mit ihren zahlreichen Trichter- und Grundgestellvarianten in fast alle Spritzgussmaschinen und Handlingsysteme integrieren.

### VORTEILE

- **Direktantrieb über Getriebemotor**
- **Keine Einstellarbeiten durch spezielle Rotormesser**
- **Einfache Zugänglichkeit für Wartungs- und Reinigungsarbeiten**
- **Geringe Lärmemission und staubarmes Mahlgut durch langsame Rotorgeschwindigkeit**
- **Universell einsetzbar in Verbindung mit zahlreichen Optionen**

DEUTSCH

PLASTIC SIZE REDUCTION  
RUBBER SIZE REDUCTION  
WOOD SIZE REDUCTION  
E-WASTE SIZE REDUCTION



# GSL

## LANGSAM- LAUFENDE BEISTELLMÜHLEN



PLASTIC  
SIZE  
REDUCTION

ZERMA. THE  
HOME OF SIZE  
REDUCTION



### TECHNISCHE DATEN

Typ GSL	200/180	200/270	200/360	200/500
Rotordurchmesser (mm)	200	200	200	200
Rotorbreite (mm)	180	270	360	500
Rotordrehzahl (min <sup>-1</sup> )	150	150	150	150
Antrieb (kW)	3	3	4	4
Anzahl Rotormesser	12	18	24	33
Anzahl Statormesser	2	2	2	2
Sieblochung (mm)	>5	>5	>5	>5
Gewicht ca. (kg)	180	200	230	280
<hr/>				
A (mm)	985	1110	1255	1415
B (mm)	740	770	815	835
C (mm)	520	520	520	520
D (mm)	230	310	470	545
E (mm)	245	245	245	245
F (mm)	510	510	510	510

### ABMESSUNGEN

