

ZERMA

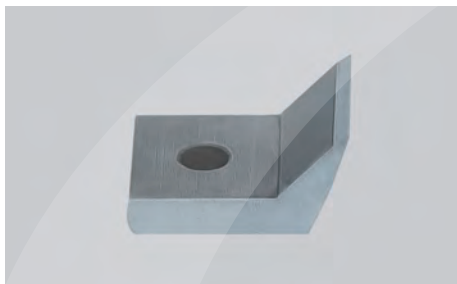
THE HOME OF SIZE REDUCTION

Shredder // **Schneidmühlen** // Feinmühlen //
Hammermühlen // Zubehör // Ersatzteile

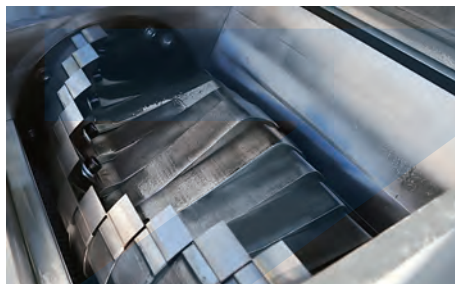
GSL // GSE // GSC // GSH // GSP // ZHM

GSL 300

LANGSAMLAUFENDE BEISTELLMÜHLEN



Die speziell geformten Rotormesser gewährleisten auch nach dem Nachschleifen einen gleichbleibenden Schneidkreis, so dass der erforderliche Schnittspalt zwischen Rotor- und Statormessern erhalten bleibt. Somit entfallen jegliche Einstellarbeiten.



Durch die versetzt angeordneten Rotorsterne sind immer nur einzelne Messer im Einsatz, wodurch eine jeweils höhere Schnittkraft erreicht wird. Sämtliche Maschinen aus der GSL-Baureihe eignen sich somit auch für massivere und dickere Angüsse.



Das ZERMA-Quick-Snap System ermöglicht ein schnelles und einfaches Reinigen der Maschine ohne den Einsatz von besonderen Werkzeugen.

ALLGEMEIN

Die langsamlaufenden Beistellmühlen der GSL 300-Baureihe verfügen über einen Rotordurchmesser von 300 mm und Arbeitsbreiten von 400 bis 800 mm. Der Rotor wird direkt über einen Getriebemotor angetrieben. Die geringe Rotorgeschwindigkeit sorgt für einen angenehmen Geräuschpegel und ein staubarmes Mahlgut. Die speziellen Rotormesser können mehrfach nachgeschliffen werden. Aufwändige Einstellarbeiten entfallen. Die Mühlen werden über einen einen lärmreduzierenden Trichter in Sandwich-Bauweise beschickt. Je nach Aufgabenstellung können die Maschinen mit verschiedenen Trichtervarianten ausgestattet werden. Optional stehen niedrige und hohe Grundgestelle zur Verfügung. Das Mahlgut wird entsprechend abgesaugt oder in Säcke bzw. in einen Kunststoffbehälter abgefüllt. Eine gute Zugänglichkeit für einfache und schnelle Wartungsarbeiten wird über das Schnell-Verschluss-System Quick Snap gewährleistet.

ANWENDUNGEN

Die langsamlaufenden ZERMA-Beistellmühlen der GSL 300-Baureihe wurden speziell für die Zerkleinerung von Angüssen und Ausschussteilen aus dem Spritzguss- und Blasformbereich entwickelt. Sie eignen sich außerdem als Zentrilmühlen für geringere Durchsatzmengen. Die solide Konstruktion der GSL 300-Baureihe ermöglicht die Zerkleinerung von dickwandigeren Teilen und bietet überdies die von Langsamläufern bekannten Vorteile wie z.B. geringe Lärmemission oder staubarmes Mahlgut. Die Maschinen dieser Baureihe lassen sich optional mit einer Absauganlage ausrüsten, um das Material beispielsweise in Säcke abzufüllen.

VORTEILE

- **Direktantrieb über Getriebemotor**
- **Keine Einstellarbeiten durch spezielle Rotormesser**
- **Einfache Zugänglichkeit für Wartungs- und Reinigungsarbeiten**
- **Geringe Lärmemission und staubarmes Mahlgut durch langsame Rotorgeschwindigkeit**
- **Universell einsetzbar in Verbindung mit zahlreichen Optionen**

DEUTSCH

PLASTIC SIZE REDUCTION
RUBBER SIZE REDUCTION
WOOD SIZE REDUCTION
E-WASTE SIZE REDUCTION



GSL LANGSAM- LAUFENDE BEISTELLMÜHLEN



PLASTIC
SIZE
REDUCTION

ZERMA. THE
HOME OF SIZE
REDUCTION



TECHNISCHE DATEN

Typ GSL	300/400	300/600	300/800
Rotordurchmesser (mm)	300	300	300
Rotorbreite (mm)	400	600	800
Rotordrehzahl (min ⁻¹)	150	150	150
Antrieb (kW)	7.5	11	18.5
Anzahl Rotormesser	33	48	66
Anzahl Statormesser	2	2	2
Sieblochung (mm)	>5	>5	>5
Gewicht ca. (kg)	550	950	1100
<hr/>			
A (mm)	1125	1125	1135
B (mm)	400	400	400
C (mm)	1335	1335	1340
D (mm)	405	600	830
E (mm)	1035	1230	1635

ABMESSUNGEN

